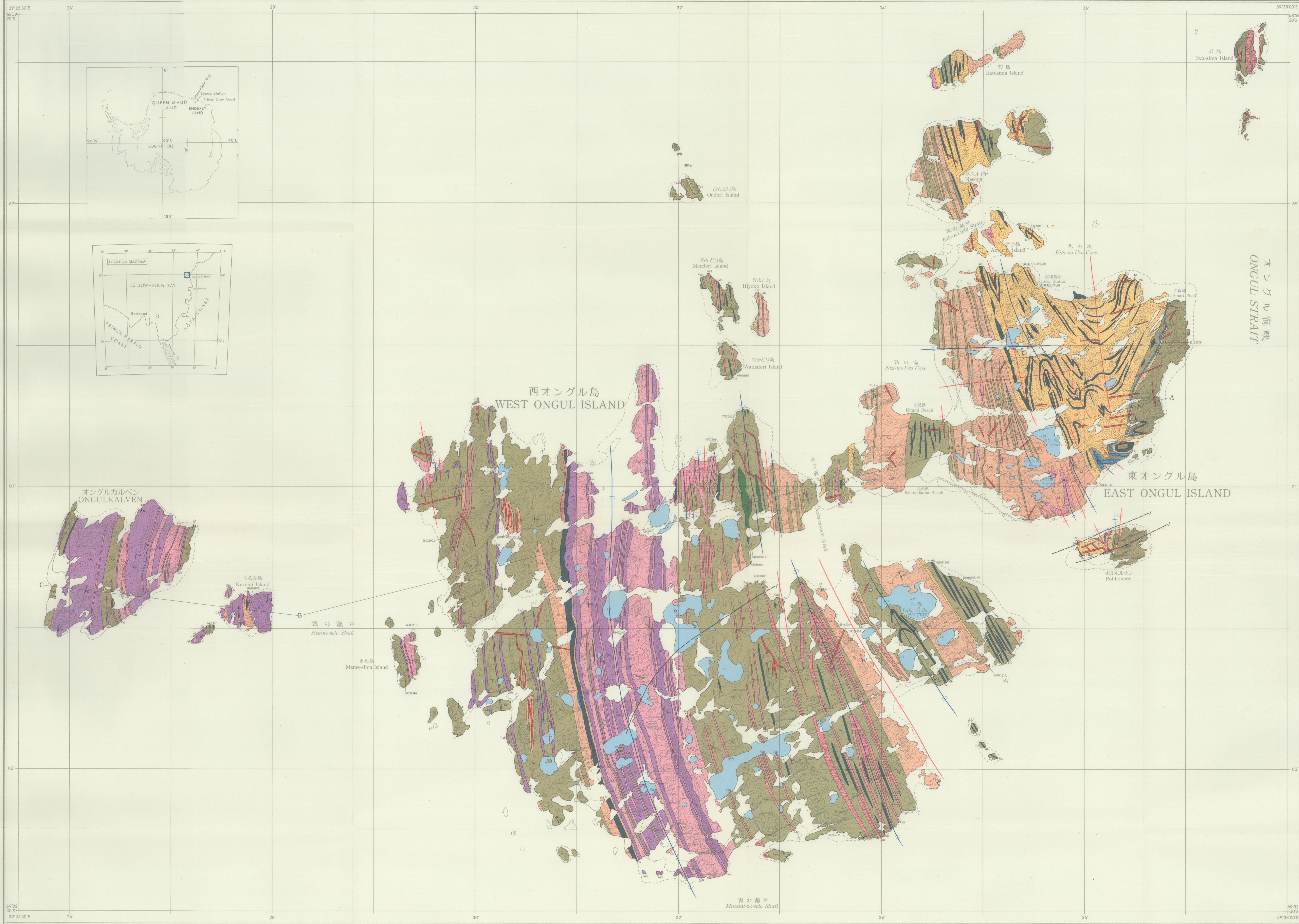


GEOLOGICAL MAP OF ONGUL ISLANDS オングル諸島地質図

ANTARCTIC GEOLOGICAL MAP SERIES, SHEET 36 1994

Base map is after National Institute of Polar Research.
地質図は国立極地研究所図による。



LEGEND 凡例

	Pegmatite ペグマタイト
	Monoclinic gneissic granite 単斜晶質片麻状花崗岩
	Hornblende-biotite gneissic granite 角閃石-黒雲母片麻状花崗岩
	Metabeds; beds of ultrabasic rocks, thin layer, lens, block, and alternation of gneissic pyroxenite, gneiss hornblende and amphibolite. メタ成層; ウルトラマフィック岩石の薄層、レンズ、塊、および角閃石輝石片麻岩、角閃石角閃岩、およびアモフィボライト。
	Garnetiferous amphibolite; plagioclase-rich, Mg-containing unit. 角閃石角閃岩; 斜長石を多く含むMgを含有する単位。
	Garnet biotite gneiss; rarely interbedded with Mn. 角閃石黒雲母片麻岩 (稀にMnを含有)。
	Aegirite gneiss; a number of gabbroic-dioritic gneiss containing coarse-grained, 1-300µm and minor amount of aegirite and biotite. アエギライト片麻岩 (粗粒状のガブロ-ダイオリック片麻岩を含有し、アエギライトと黒雲母を含有する)。
	Garnet-bearing gneiss; a number of gabbroic to pyroxenitic K-feldspar bearing hornblende-biotite gneiss with coarse amount of garnet and biotite. 角閃石角閃岩を含有するガブロ-黒雲母片麻岩。粗粒状の角閃石と黒雲母を含有する。
	Garnet gneiss; quartz-hornblende gneiss containing chloritiforme in places; interbedded with Mn in the lower part. 角閃石片麻岩 (所々にクロリト状の角閃石を含有する); Mnを含有する下部を有する。
	Calc-biotite rock; locally associated with carbonate and apatite. カルシウム角閃石岩 (所々に炭酸塩とアパタイトを含有)。
	Amphibole gneiss; locally associated with quartz and biotite. アモフィボライト片麻岩 (所々に石英と黒雲母を含有)。
	Hornblende gneiss; coarse-grained with biotite, including local ch. which is a banded part of gabbro along margins; locally associated with Mn and Mn. 角閃石片麻岩 (粗粒、黒雲母を含有、一部は角閃石と黒雲母の層状構造を有する); MnとMnを含有する局所的に相伴する。
	Pyroxene gneiss; coarse-grained with orthopyroxene, clinopyroxene, hornblende and biotite; locally with garnet; interbedded with Mn in the lower part. 輝石片麻岩 (粗粒、オর্থopyroxen、クリンopyroxen、角閃石、黒雲母を含有、一部は角閃石と黒雲母の層状構造を有する); Mnを含有する下部を有する。

	Strike and dip of foliation 葉理の傾斜
	Trend and plunge of fold axes 褶曲軸の傾向
	Trend and plunge of normal direction 正断層の傾向
	Axial traces of anticline and overturned anticline 背斜軸と逆転した背斜軸
	Axial traces of syncline and overturned syncline 向斜軸と逆転した向斜軸
	Fault and inferred fault 断層および推定断層
	Point and sample number of bulk chemical analysis of rock 岩石の全分析地点
	Point and sample number of Rb-Sr dating Rb-Sr年代測定地点
	Point and sample number of K-Ar dating K-Ar年代測定地点
	Point and sample number of U-Pb SHRIMP dating U-Pb SHRIMP年代測定地点
	Trenchment point (m) 三角点 (m)
	Spot height (m) 三角点 (m)
	Lake 湖
	Swamp 沼
	Building 建物
	Antenna アンテナ
	Helipad ヘリパッド

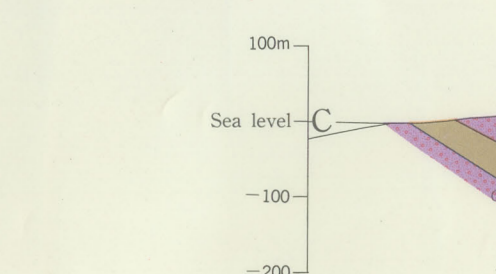
発行責任者: 国立極地研究所
発行年度: 2014年
発行部数: 1,000部
発行価格: 1,000円

NATIONAL INSTITUTE OF POLAR RESEARCH, TOKYO, JAPAN

Geological survey by Taro Terauchi and Taro Kikuchi in 1962-1964
Kunio Kawai in 1964-1965
Koji Yano in 1966-1968
Kazuo Saito in 1975
Koji Yano in 1978-1982
Yuki Motomura in 1985-1990
Masahiro Saito in 1990-1992
Koji Yano, Taro Terauchi and Taro Kikuchi in 1979
Kazuo Saito in 1980-1981
Yoshiaki Mori in 1981
Yoshi Motomura, Masahiro Saito and Takao Kikuchi in 1981-1982
Yoshi Motomura and Masahiro Saito in 1982-1983
Kazuo Saito in 1983-1984
Masahiro Saito, Yuki Motomura and Takao Kikuchi in 1985-1992
Masahiro Saito in 1992-1993
Shoichi Terauchi and Taro Kikuchi in 1993-1994
Compiled by Masahiro Saito, Kazuo Saito and Yuki Motomura

発行責任者: 国立極地研究所
発行年度: 2014年
発行部数: 1,000部
発行価格: 1,000円

1:10,000
メルカトル横法 (Lat69°N)



1994
ONGUL ISLANDS
オングル諸島
1:10,000