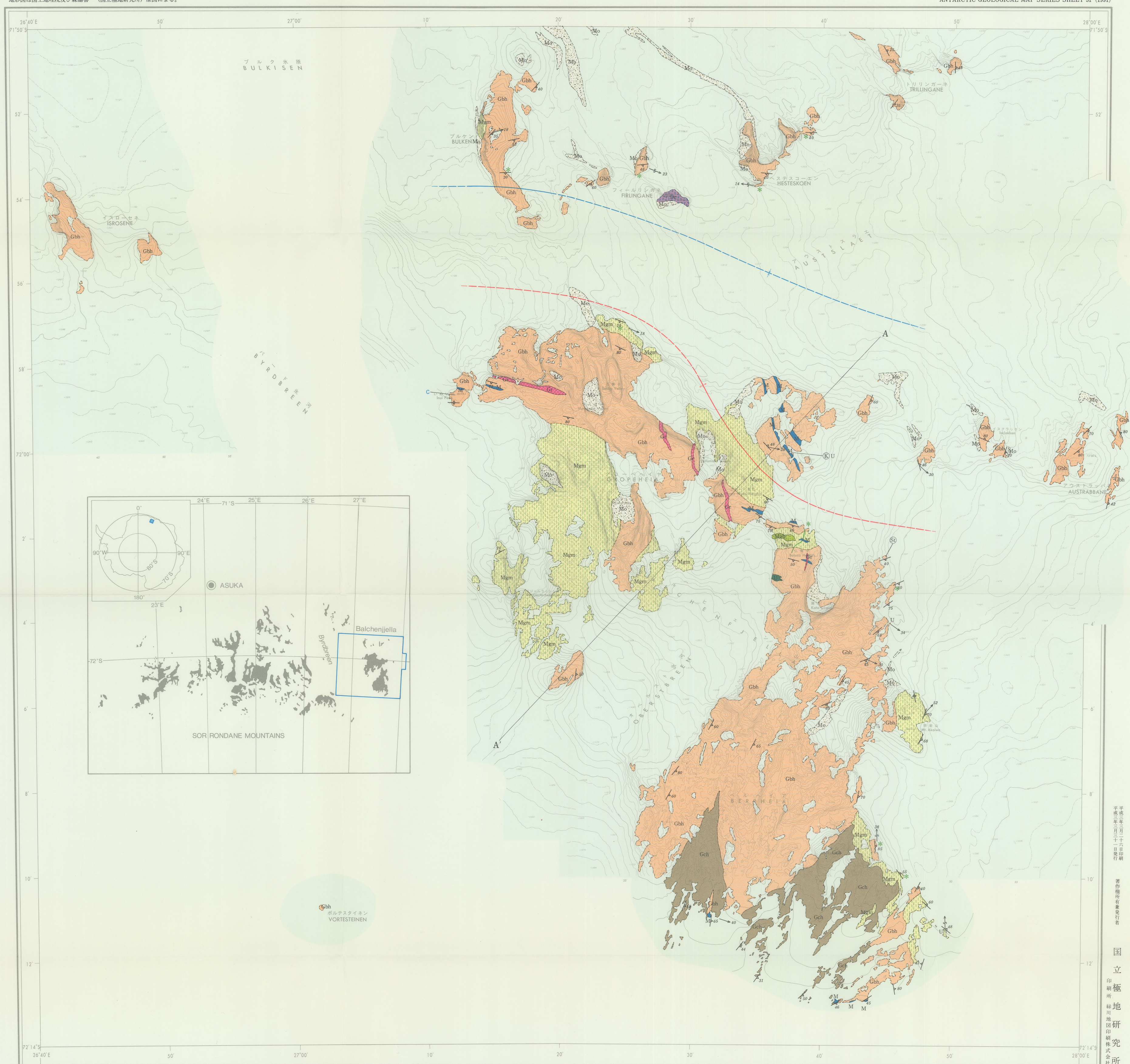


# GEOLOGICAL MAP OF BALCHENFJELLA

## バルヒェン山地質図

Base maps are after Geographical Survey Institute and K. MORIWAKI (NIPR).  
 地形図は国土地理院及び森脇孝一(国立極地研究所) 地図による。

ANTARCTIC GEOLOGICAL MAP SERIES SHEET 31 (1991)

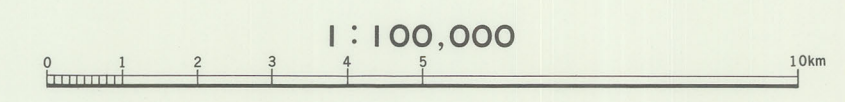


- Moraine  
モレーン
- Granite and pegmatite  
花崗岩およびペグマタイト
- Diorite  
閃輝石
- Migmatite  
ミグマタイト
- Biotite hornblende gneiss with amphibolite, hornblende gneiss, garnet-biotite and biotite gneisses, and proximate granulite  
黒雲母-角閃石片麻岩 (角閃岩, 角閃石片麻岩, マクロ石-黒雲母片麻岩, 黒雲母片麻岩, 輝石グランドアノナイトを含む)
- Marble and calc-silicate rocks  
大理石および石灰岩質岩
- Charnockitic gneiss  
チャルノキッド質片麻岩
- Metagabbro  
変成玄武岩
- Ultrafic block and lenses  
超マフィック質ブロックおよびレンズ
- Cammingtonite gneiss  
カミングトン石片麻岩
- Metadike rocks  
変成岩脈
- Locality of kyanite  
藍晶石の産地
- Locality of staurolite  
十字石の産地
- Strike and dip of layering (A), vertical dip (B)  
層状構造の走向と傾斜 (A), 垂直な傾斜 (B)
- Mineral lineation (A) and microfolds axes (B)  
鉱物線構造 (A) および小褶曲軸 (B)
- Axial traces of antiform and synform  
背斜軸および向斜軸



発行責任者 国立極地研究所  
 地質調査 浅見正雄・牧本博・E.S. GREW (1988),  
 小川博夫・植田良博・高橋敏子・  
 土屋純秀・白石和行 (1990)  
 編集者 浅見正雄, 白石和行, 本宮洋一

NATIONAL INSTITUTE OF POLAR RESEARCH, TOKYO, JAPAN  
 Geological survey by Masao ASAMI Hiroshi MAKIMOTO  
 and Edward S. GREW in 1988  
 Yasuhito OSANAI, Yoshiaki TANESHIRO,  
 Yutai TAKAHASHI, Noriyoshi TSUCHIYA  
 and Kazuyuki SHIRASHI in 1990  
 Compiled by Masao ASAMI, Kazuyuki SHIRASHI  
 and Yachi MOTOYOSHI



平成三年五月二十一日発行  
 国立極地研究所  
 印刷  
 川島印刷株式会社

