

# GEOLOGICAL MAP OF CAPE OMEGA

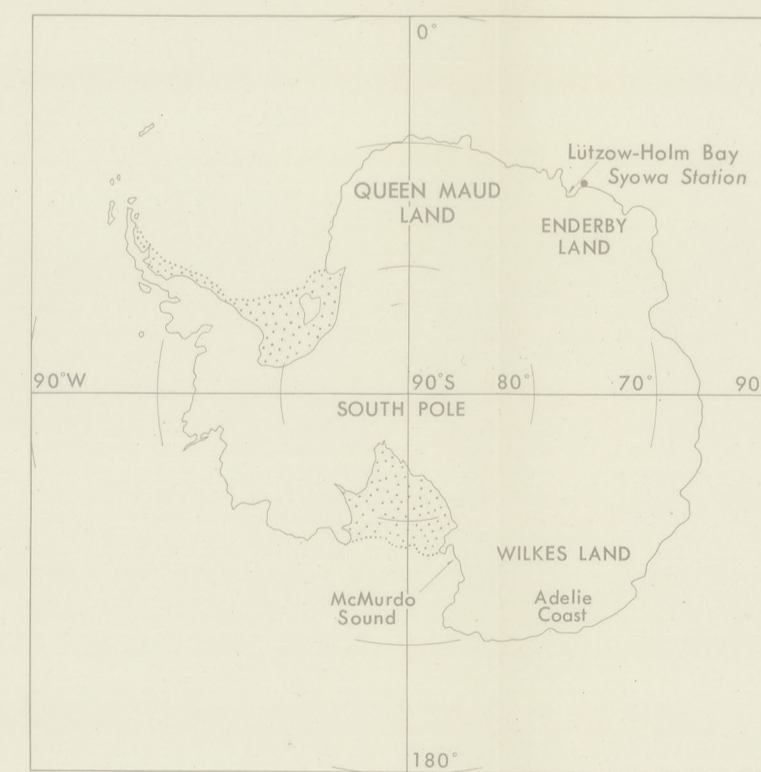
## オメガ岬地質図

ANTARCTIC GEOLOGICAL MAP SERIES, SHEET 21 (1979)

地形図は国土地理院地図による



- Moraine  
モレーン
- Pegmatite  
ペグマタイト
- Pink granite  
桃色花崗岩
- Onelsoose granite  
片麻状花崗岩
- Garnet biotite gneiss  
ザクロ石黒雲母片麻岩
- Biotite gneiss  
黒雲母片麻岩
- Clinopyroxene gneiss  
單斜輝石片麻岩
- Hornblende gneiss  
角閃石片麻岩
- Metabasite  
塩基性変成岩
- Astro control point  
天測基準点
- Lake or pond  
湖沼



昭和五十四年三月二十六日発行

著作権所有 免状発行

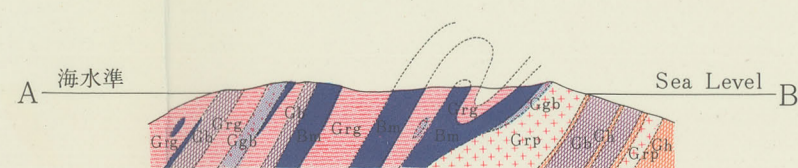
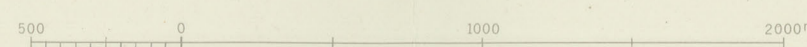
国立極地研究所  
印刷所 国土地理院株式会社

発行責任者 国立極地研究所  
地質調査 鈴木盛久 1977  
編纂者 鈴木盛久 1977  
森島善一

NATIONAL INSTITUTE OF POLAR RESEARCH, TOKYO, JAPAN

Geological survey by Morihisa Suzuki and Kiichi Moriwaki in 1977.  
Compiled by M. Suzuki and K. Moriwaki.

1 : 25,000



1979  
CAPE OMEGA  
オメガ岬  
1 : 25,000