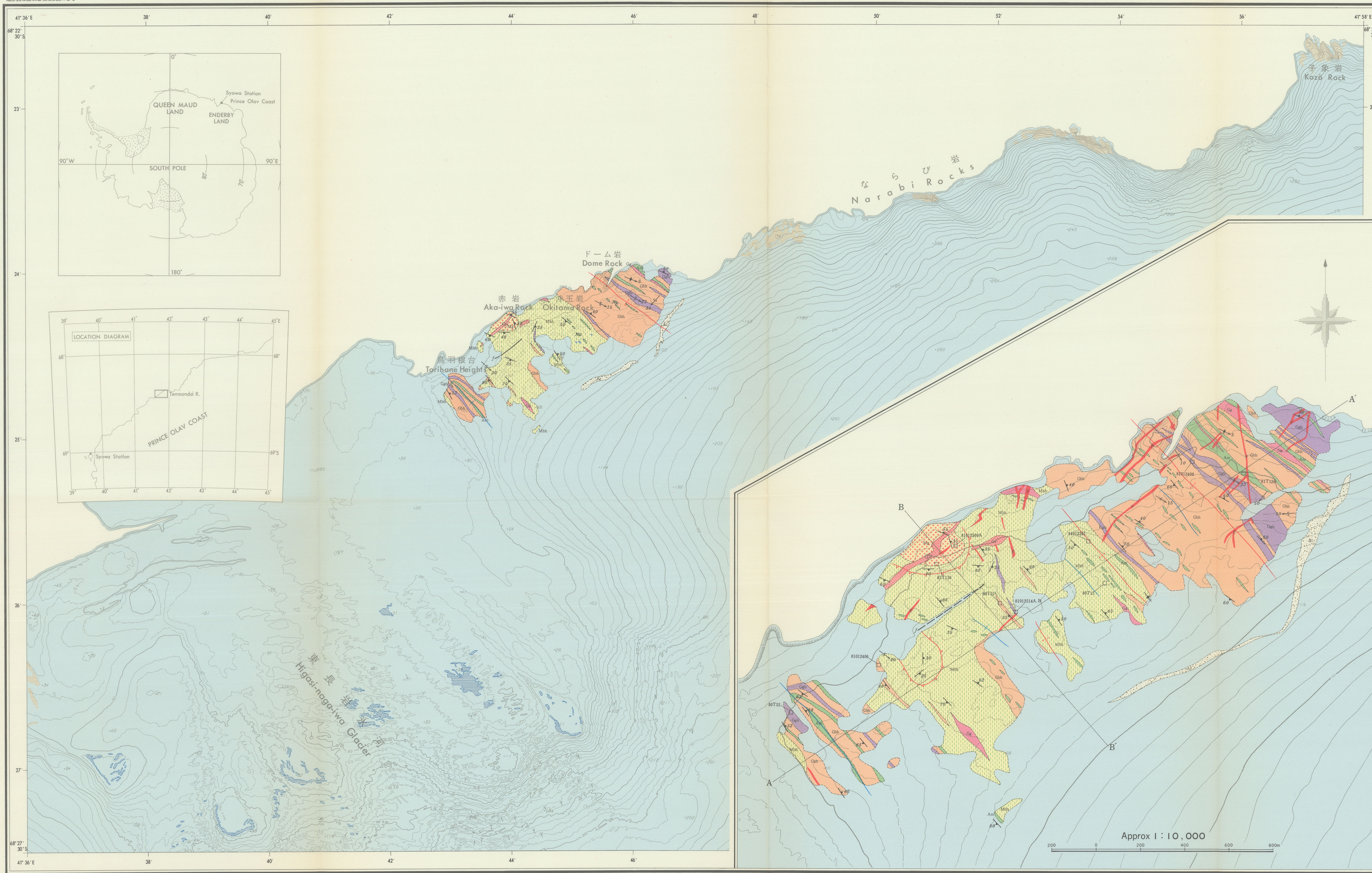


GEOLOGICAL MAP OF TENMONDAI ROCK

天文台岩地質図

地質図は国土院図による



- Unconsolidated deposits (moraine)
未固結堆積物 (モレーン)
- Reddish brown granite and pegmatite
赤褐色花崗岩およびグラファイト
- Pink gneissic granite
桃色片麻状花崗岩
- Granodioritic migmatite
花崗閃緑岩質ミグマタイト
- Migmatitic biotite-hornblende (hornblende-biotite) gneiss
ミグマタイト質黒雲母-角閃石 (角閃石-黒雲母) 片麻岩
- Well-layered biotite-hornblende (hornblende-biotite) gneiss
層状黒雲母-角閃石 (角閃石-黒雲母) 片麻岩
- Garnet-biotite gneiss (partly bearing gedrite, sillimanite, kyanite and andalusite)
グクロ石-黒雲母片麻岩 (部分的にゼーデル石, 柱晶石, 藍晶石, 紅柱石を含む)
- Amphibolite (partly bearing biotite, clinozoisone and orthopyroxene)
角閃岩 (部分的に黒雲母, 斜方輝石, 斜方輝石を含む)

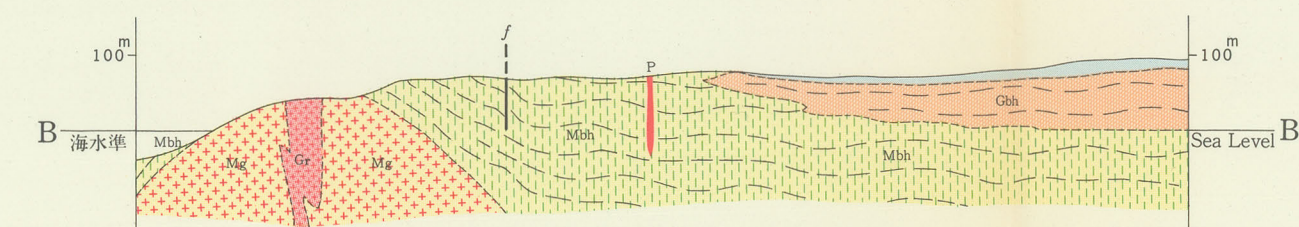
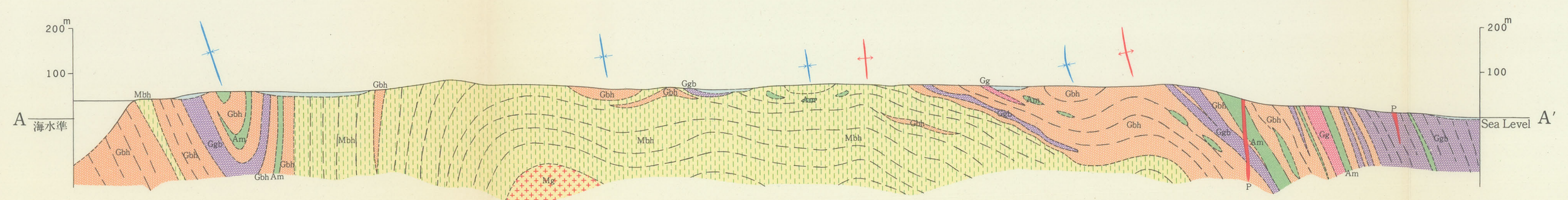
- Strike and dip of foliation
片麻状構造の走向および傾斜
- Mineral lineation
鉱物線構造
- Microfolding axis
小褶曲の軸
- Axial trace of synform
向斜軸
- Axial trace of antiform
背斜軸
- Dome structure
ドーム構造
- Fault
断層
- Point of sample analysed chemically
全岩化学分析の地点
- Lake or pond
湖沼

INDEX MAP
 1. 国土院図25,000分の1縮刷図、其の基礎資料
 2. 1の図を約10,000分の1に拡大した図

発行責任者 国立極地研究所
 地質調査 白石和行 1980-1981, 広井美那 1981, 佐々木清隆 1981, 森脇晋一 1981
 編集者 白石和行, 広井美那, 森脇晋一

NATIONAL INSTITUTE OF POLAR RESEARCH, TOKYO, JAPAN

Geological survey by Kazuyuki SHIBASHI in 1980 and 1981,
 Yoshitomi HIRAI in 1981, Kiyotaka SASAKI in 1981
 and Kichi MORIWAKI in 1981.
 Compiled by K. SHIBASHI, Y. HIRAI and K. MORIWAKI.



1985
 Tenmondai Rock
 天文台岩
 1:25,000
 (approx. 1:10,000)