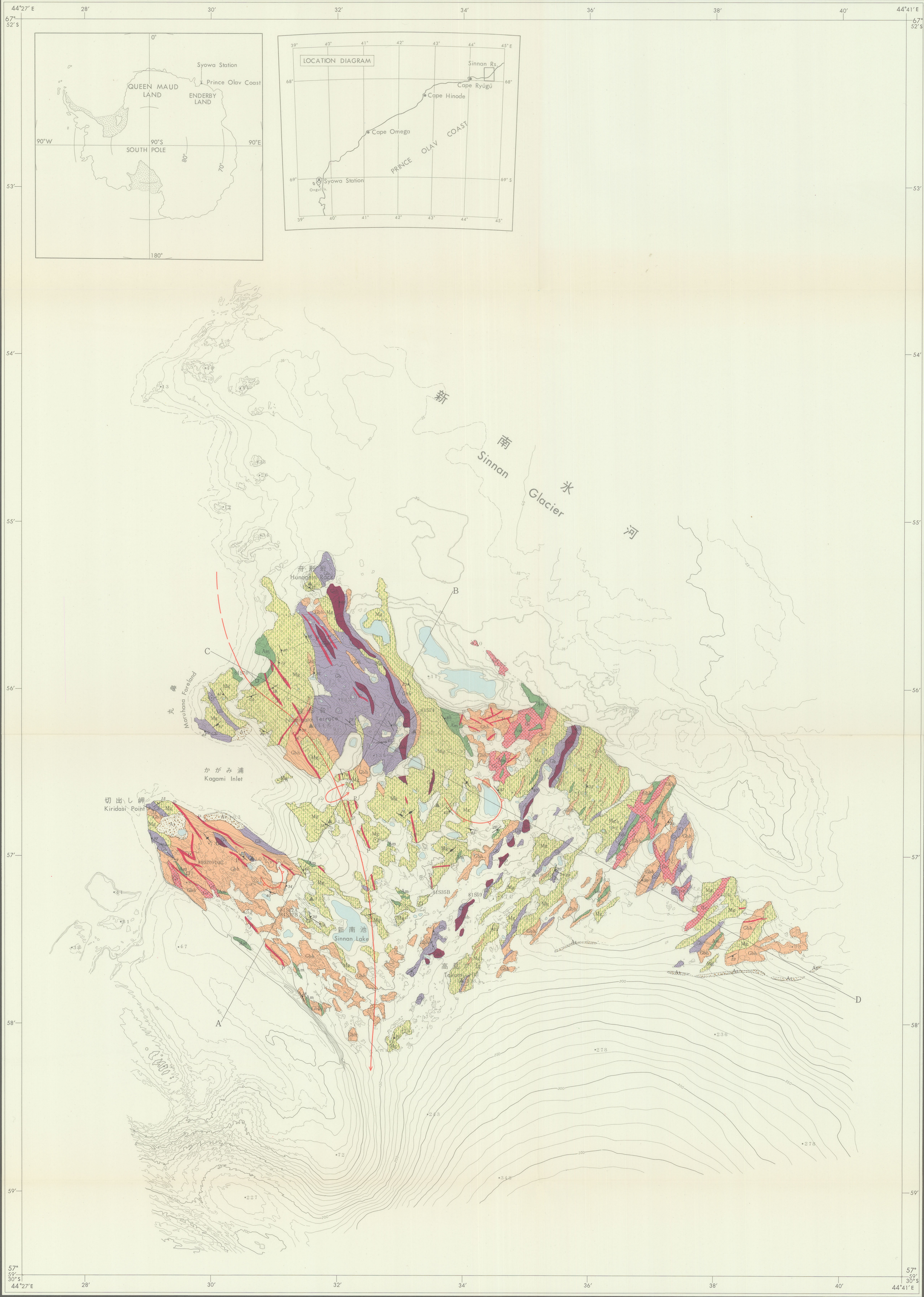


GEOLOGICAL MAP OF SINNAN ROCKS

新南岩地質図

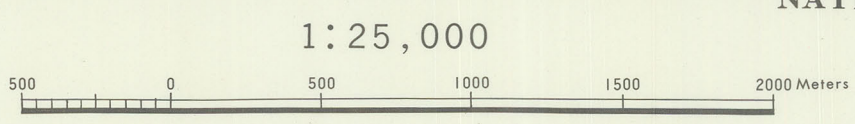
ANTARCTIC GEOLOGICAL MAP SERIES, SHEET 14 (1983)

地形は国土院発行の25,000分の1地形図による。



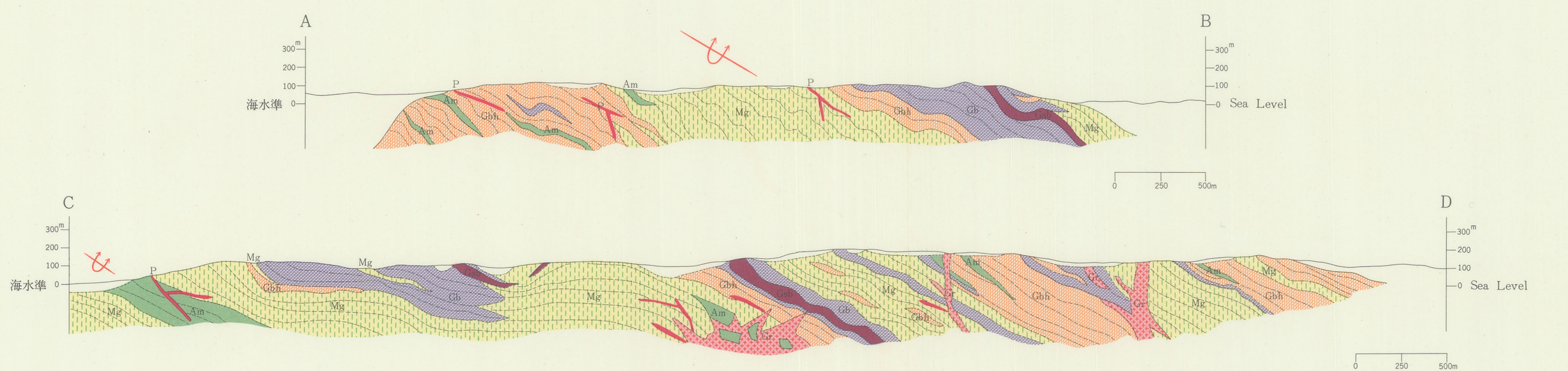
発行責任者：国立極地研究所
 地質調査：吉田栄夫 1967
 白石和行 1974, 1981
 広澤美邦 1981
 編纂者：白石和行 広澤美邦 吉田栄夫

NATIONAL INSTITUTE OF POLAR RESEARCH, TOKYO, JAPAN



Geological survey by Yoshio YOSHIDA in 1967
 Kazuyuki SHIRAIISHI in 1974 and 1981
 Yoshikuni HIROI in 1981
 Compiled by K. SHIRAIISHI, Y. HIROI and Y. YOSHIDA

昭和五十八年五月二十一日印刷
 発行所 国立極地研究所
 印刷所 内外地図株式会社



1983
 SINNAN ROCKS
 新南岩
 1:25,000