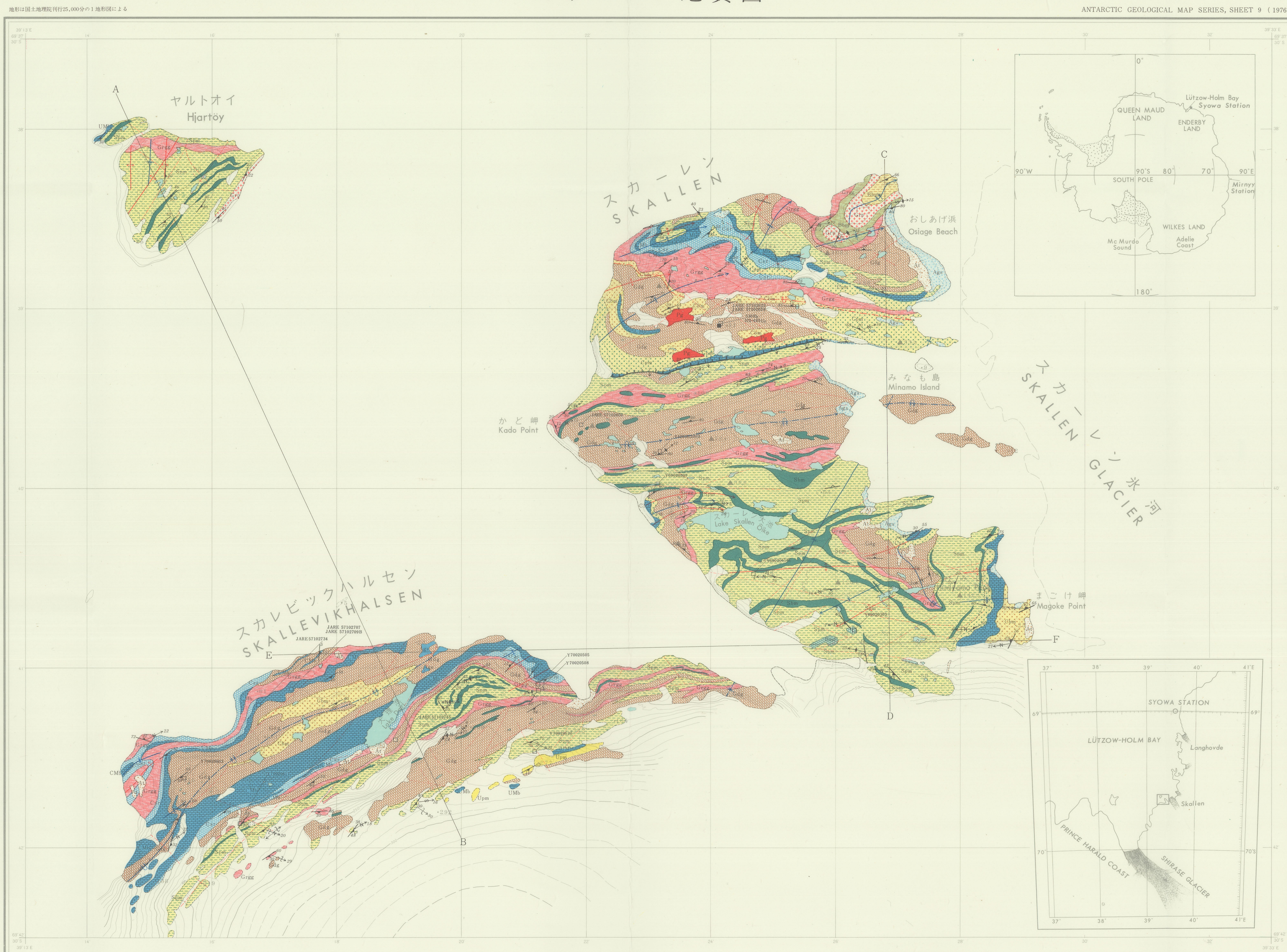


# GEOLOGICAL MAP OF SKALLEN

## スカーレン地質図

ANTARCTIC GEOLOGICAL MAP SERIES, SHEET 9 (1976)

- Beach sand and gravel bed  
海岸砂礫層
- Terracetal deposits (moraine sediments, till, and fluvio-glacial deposits)  
陸相堆積物 (モレーン堆積物、扇状地堆積物)
- Alterations of paragneisses and metabasites  
準片麻岩、 metamorphic rocks  
スカーレン上部石灰質岩層
- Marbles with minor amounts of skarn and allied rocks  
大理石、少量のスカンおよびその関連岩石を含む
- Alterations of paragneisses and metabasites  
準片麻岩、 metamorphic rocks  
スカーレン上部石灰質岩層
- Concordant metabasites  
調和性基性岩
- Alterations of paragneisses and metabasites  
準片麻岩、 metamorphic rocks  
スカーレン上部石灰質岩層
- Alterations of brown gneisses and metabasites  
褐色片麻岩、 metamorphic rocks  
スカーレン上部石灰質岩層
- Marbles  
大理石
- Skarn and allied rocks  
スカン
- Alterations of brown gneisses and metabasites  
褐色片麻岩、 metamorphic rocks  
スカーレン上部石灰質岩層
- Metabasites with alterations of brown gneisses  
褐色片麻岩と伴った基性岩
- Pegmatites  
ペグマタイト
- Pink granites  
桃色花崗岩
- Garnet gneissous granite  
マフ石片麻岩花崗岩
- Brown gneissous granulite  
褐色片麻岩花崗岩
- Discordant metabasites  
非調和性基性岩
- Astro control point  
天測基準点
- Triangulation point  
三角点
- Spot height  
標高
- Lake or pond  
湖沼



- Bedding, foliation, or schistosity planes  
層状構造、葉状構造、又は片麻岩の片麻り
- Fold, estimated on aerial photographs  
同上、空中写真から測定
- Lamination, due to elongation or continuation of minerals  
葉状構造
- Fold, due to circulations  
ちりめんじょう構造
- Microfold lineation or axis of close-tight microfolds  
微褶線構造又は閉じた小褶曲の褶曲軸方向
- Axis of open, gentle, or high microfolds  
開いた小褶曲又はシワ小褶曲の褶曲軸方向
- Thrust fault  
逆上断層
- Axial trace, antiform or synform  
褶曲軸
- Fold, overturned antiform  
同上、軸線が逆傾斜の褶曲
- Fold, overturned synform  
同上、軸線が正傾斜の褶曲
- Fold, slumped folding  
同上、軸線が傾いている
- Fold, estimated  
同上、推定
- Fractures  
断層
- Radiometric age determination showing age in m.y., method (K-Ar, Pb-Pb, U-Pb, mineral (biotite, zirconium), etc.)  
放射能年代測定して得られた年代 (百万年) 方法 (カリウム-アルミニウム法、鉛-鉛法、ウラン-鉛法、鉱物 (生物石、ジルコニウム) など)
- Point of sample analyzed chemically  
化学分析標本の地点

1:25,000  
NATIONAL INSTITUTE OF POLAR RESEARCH, TOKYO, JAPAN  
Takeshi NAGATA, Director  
Geological survey by TATSUMI in 1956-58  
YOSHIDA in 1956-58  
KIRUCHI in 1956-58  
YOSHIDA in 1968-70  
MATSU YOSHIDA in 1968-70  
Hisao ANDO in 1968-70  
Terumi ISHIKAWA in 1971-73  
Compiled by Masaru YOSHIDA

