

# 海洋研究開発機構における研究 データ・サンプル公開の現状

坪井誠司

海洋研究開発機構

海洋を軸とした地球環境全体、すなわち生命活動をも含めた**地球を構成する複雑かつ多様なシステム**を「**海洋・地球・生命**」として**一体的に捉え**、それらシステムの行く末に大きな影響を及ぼす**人間活動との相互影響を含めた統合的な理解を推進し、科学的知見を有用な情報として発信**していくことにより、**人類社会が地球の未来を創造していくことに貢献する。**

(第4期中長期計画 2019-2025年度)

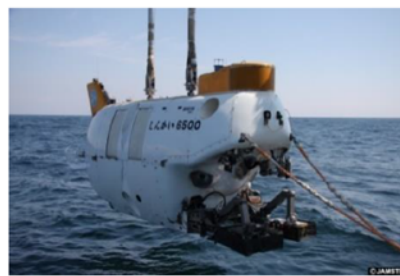
データ  
サンプル

調査観測データ、シミュレーションデータ、画像等  
生物、堆積物、岩石、海水等の標本

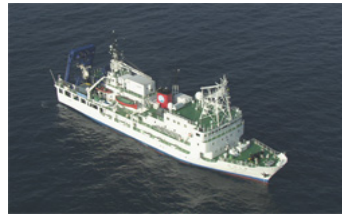
キーワード

地球科学＞ 海洋、古気候、固体地球、生物学的分類、生物圏  
雪氷圏、大気、地表、陸水圏

施設  
・  
設備



# Research Vessels and Submersibles of JAMSTEC



NATSUSHIMA



YOKOSUKA



DOLPHIN-3K



SHINKAI2000



KAIREI



MIRAI



HYPER-DOLPHIN



SHINKAI6500



KAIYO



KAIMEI



KAIKO7000II



URASHIMA



CHIKYU



SHINSEI MARU

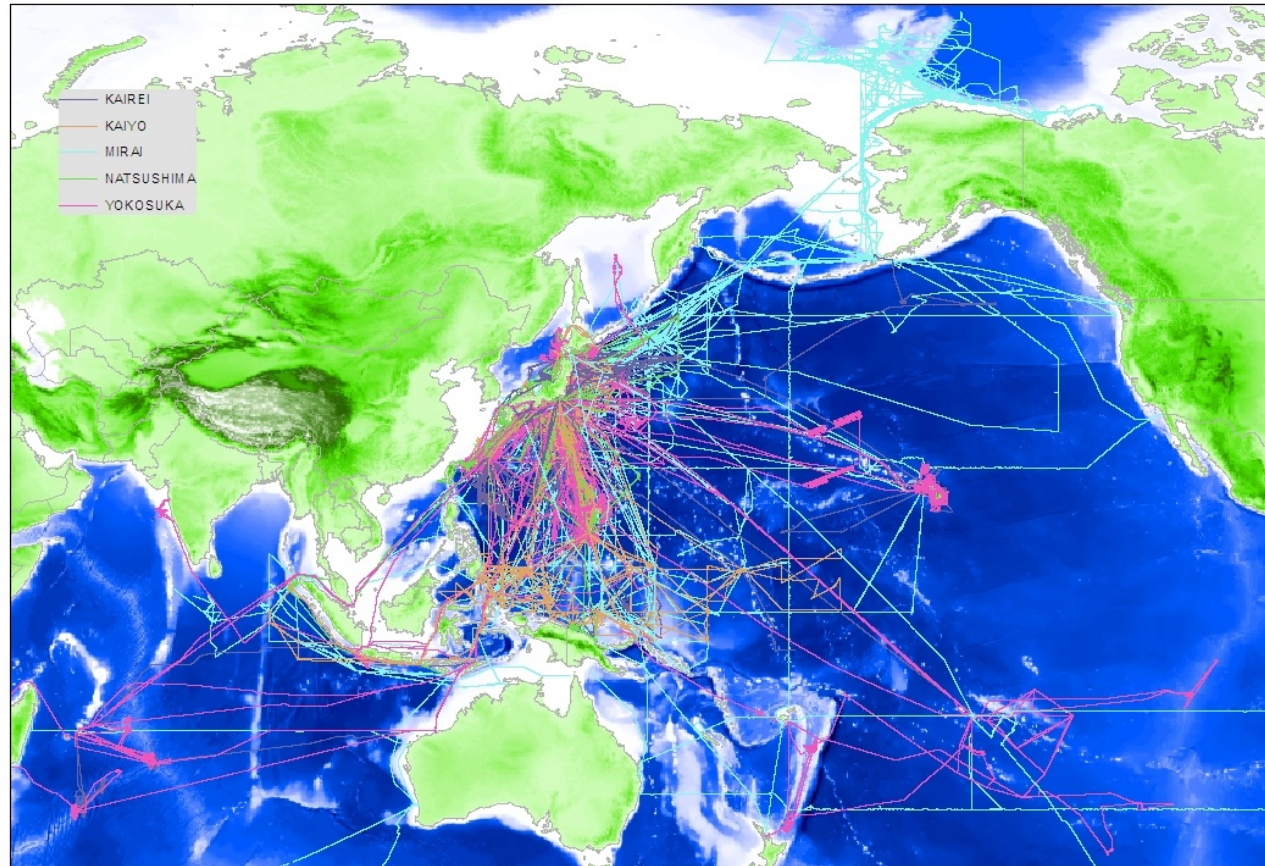


HAKUHO MARU

For about 30 years of operation, JAMSTEC has performed over 1,000 cruises and 4,800 dives



## JAMSTEC Research Cruises



## 「データ・サンプルの取り扱いに関する基本方針」

2007年5月制定 JAMSTEC全体のデータ・サンプルに適用

### 主な内容

- データ・サンプルは**人類共有の財産**
- 研究・教育などの利用のために**広く公開**され、**将来にわたって世界中で活用**されることが重要
- データ・サンプルは、原則として**機構に帰属**
- 機構は保管、**公開**、**提供**を行う
- **知的財産として保護**すべきものについては、機構の「知的財産に関する基本方針」にもとづき、データ・サンプルの積極的活用・適切な管理に努める
- データを取得した研究者に**公開猶予期間**を与える
- データは機構のウェブサイトにて**公開**
- 科学的・教育目的利用の場合は実費を除き**無償**
- 産業利用については原則として**有償**

---

### 関連規程類の整備

- 研究者・技術者で構成されるWGにおいて議論のうえ、データ・サンプルの取得方法で体系化した規程類を順次整備

## データ・サンプルの種類によって管理・公開担当が異なる

	データ 取得	メタデータ 管理/保存/公開	データ 管理/保存	データ 公開
航海調査 ※1	研究者	情報管理部署	情報管理部署	情報管理部署
機構外船舶 係留系、陸域調査	研究者	情報管理部署 ※2, 3	研究者	研究者 ※2
シミュレーション	研究者	所属部署	研究者/所属部署 ※4	研究者
実験データ	研究者	所属部署	研究者	研究者

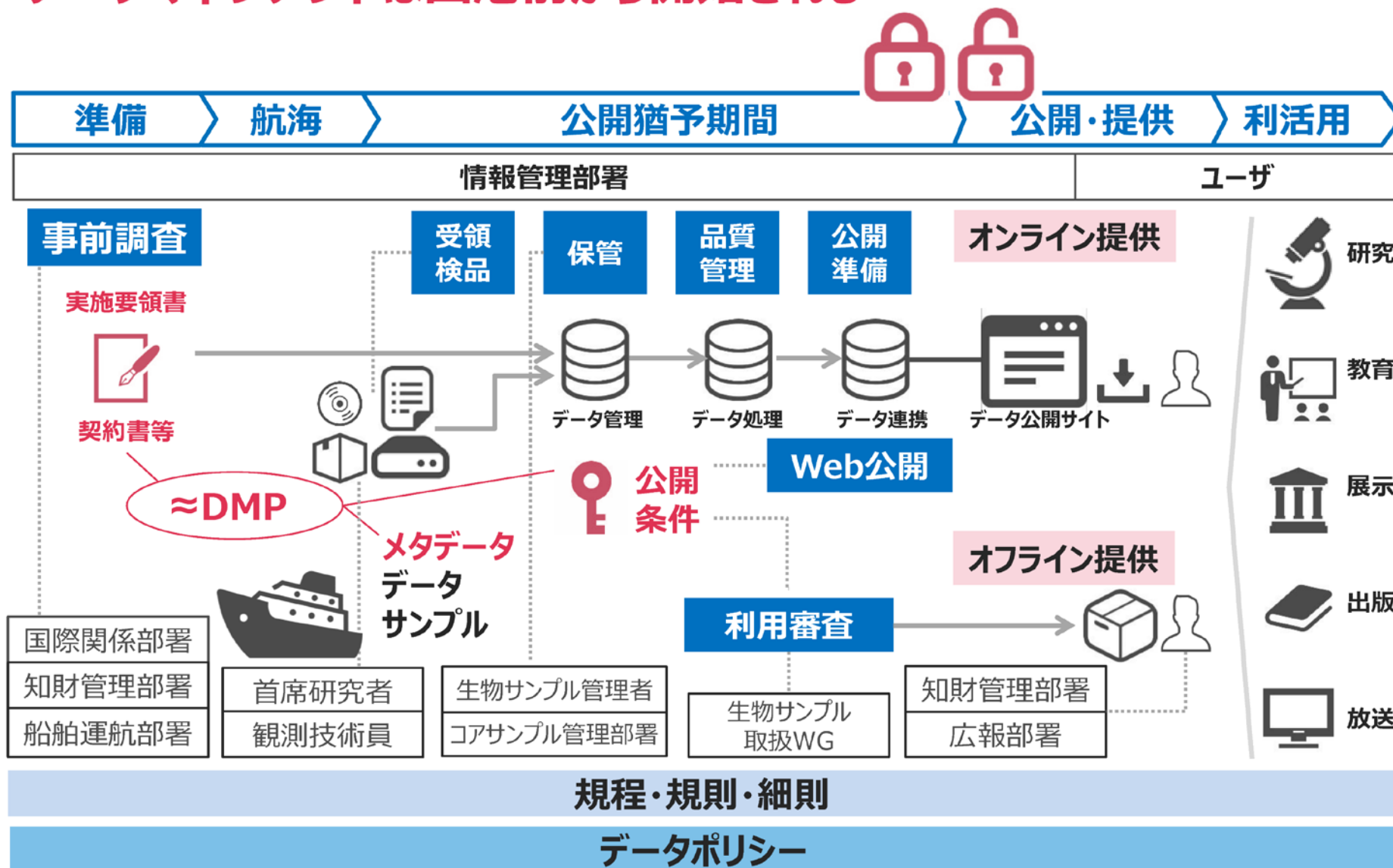
※1：JAMSTEC船舶による航海（「ちきゅう」のJAMSTEC独自航海含む）今年度より、学術船による共同研究航海も含まれる。

※2：情報管理部署提供のシステム（観測、データカタログなど）による公開を含む。

※3：情報管理部署によるメタデータ公開は、陸域調査、係留系など、一部実施。

※4：公開されるデータのみ、所属部署が管理保管を行うと明示されている。

## データマネジメントは出港前から開始される





## 公開条件はメタデータ・データの受領状況とともにデータベースで管理

### 機構内ルール

- ・ 規程類で決められた公開猶予期間

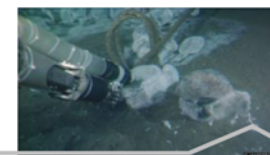
### 機構外ルール

- ・ 国連海洋法条約
- ・ 海洋保護区
- ・ 特別採捕
- ・ 鉱物探査
- ・ 遺伝資源へのアクセスと利益配分（ABS）
- ・ 機関間契約（IA, MOU）

### 特別な契約

- ・ データの取り扱いに関する特別な契約
- ・ 外部資金による研究計画

各航海の  
MSR申請  
海洋保護区での実施許可  
特別採捕許可  
ABS申請  
IA,MOU等の記載事項を確認

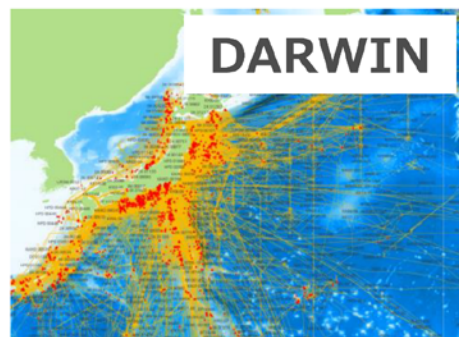


©JAMSTEC/NHK

例：映像・画像の著作権表示



**公開** 1980年代以降の航海・潜航に関するメタデータ・データファイルを**WEB公開**  
**提供** 生データ、高解像度映像、サンプルは**オフラインで提供・貸出**



航海	1,929件
潜航	5,961件
観測データ	13,914件
サンプル	69,384件

(DARWIN 2019-01-30)



映像総公開時間	約38,700時間
画像総公開数	約159万枚

(J-EDI 2019-01-29)

**利活用** 科学的・教育的利用 データ解析、サンプル分析、学会発表、論文執筆、航海計画策定、博物館展示、教材、...

産業利用

放送、出版、...

# DARWIN<sup>+</sup>

JAMSTEC 航海・潜航 Data and Sample Research System  
for Whole Cruise Information in JAMSTEC  
データ・サンプル探索システム

 Search

- お読みください
- お問い合わせ
- 利用申請
- ユーザ登録
- データを探す
- バスケット
- 一覧



## JAMSTEC航海・潜航データ・サンプル探索システムについて

航海・潜航データ・サンプル探索システム（略称DARWIN）では海洋研究開発機構（JAMSTEC）の船舶・潜水船で得られたデータ、岩石サンプル、堆積物コアサンプルの情報を公開するとともに、関連するデータベースにリンクしています。




2017年春DARWIN・GANSEKI・COEDOを統合し、新しい  
DARWINに生まれ変わりました

ユーザ登録にはJAMSTEC国際海洋環境情報センター（GODAC）が発信する海洋観測情報等の提供サービス「[NUUNKUI](#)」共通のユーザ認証サービスを利用しています。

» [登録済の方はログイン](#) » [新規ユーザ登録](#)

 **地図検索**

 **データツリー**

## 「なつしま」 N82-01 航海データ

### N82-01

航海情報

DOI

更新履歴

### 潜航情報

潜水船名: しんかい2000

潜航番号: [2K 00004](#), [2K 00005](#),  
[2K 00006](#), [2K 00007](#), [2K 00008](#), [2K 00009](#)

### 関連リンク

[「なつしま」の紹介](#)  
[観測機器](#)

### 最終更新

2019-09-27

航海データを登録しました。

### 航海情報

船舶名	なつしま
航海番号	N82-01
データポリシー	<a href="#">JAMSTEC</a>
期間	1982-04-05 - 1982-04-15
航海名	潜航訓練

☒ 航跡図 ☐ 潜航情報



### 入出港情報

1982-04-05 00:00 横須賀 出港

1982-04-15 03:40 横須賀 入港

### 海域

相模湾

### DOI

DOI: 10.17596/0001987

DOI URL: <https://doi.org/10.17596/0001987>

引用情報: JAMSTEC (2019) NATSUSHIMA N82-01 Cruise Data. JAMSTEC. doi:10.17596/0001987  
(accessed YYYY-MM-DD)





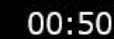
映像や画像を探す

画像 250 件

❗ スタッフのおすすめマークが付いている映像と画像を250件ずつ表示しています。



ギンザメ科



条鰭綱



カンテンダコ

